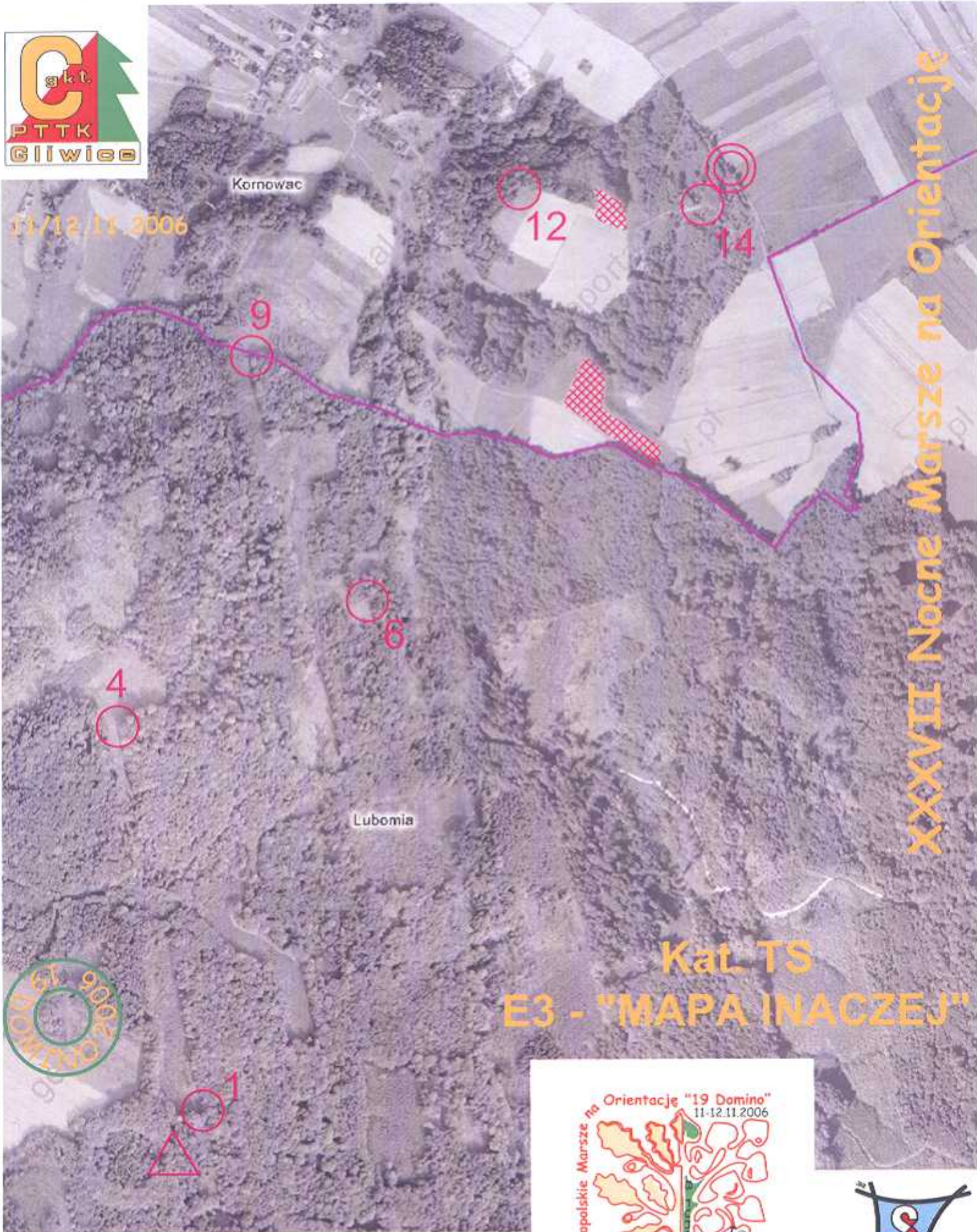


11/12.11.2006



XXXVII Nocne Marsze na Orientacje

Kat. TS
E3 - "MAPA INACZEJ"

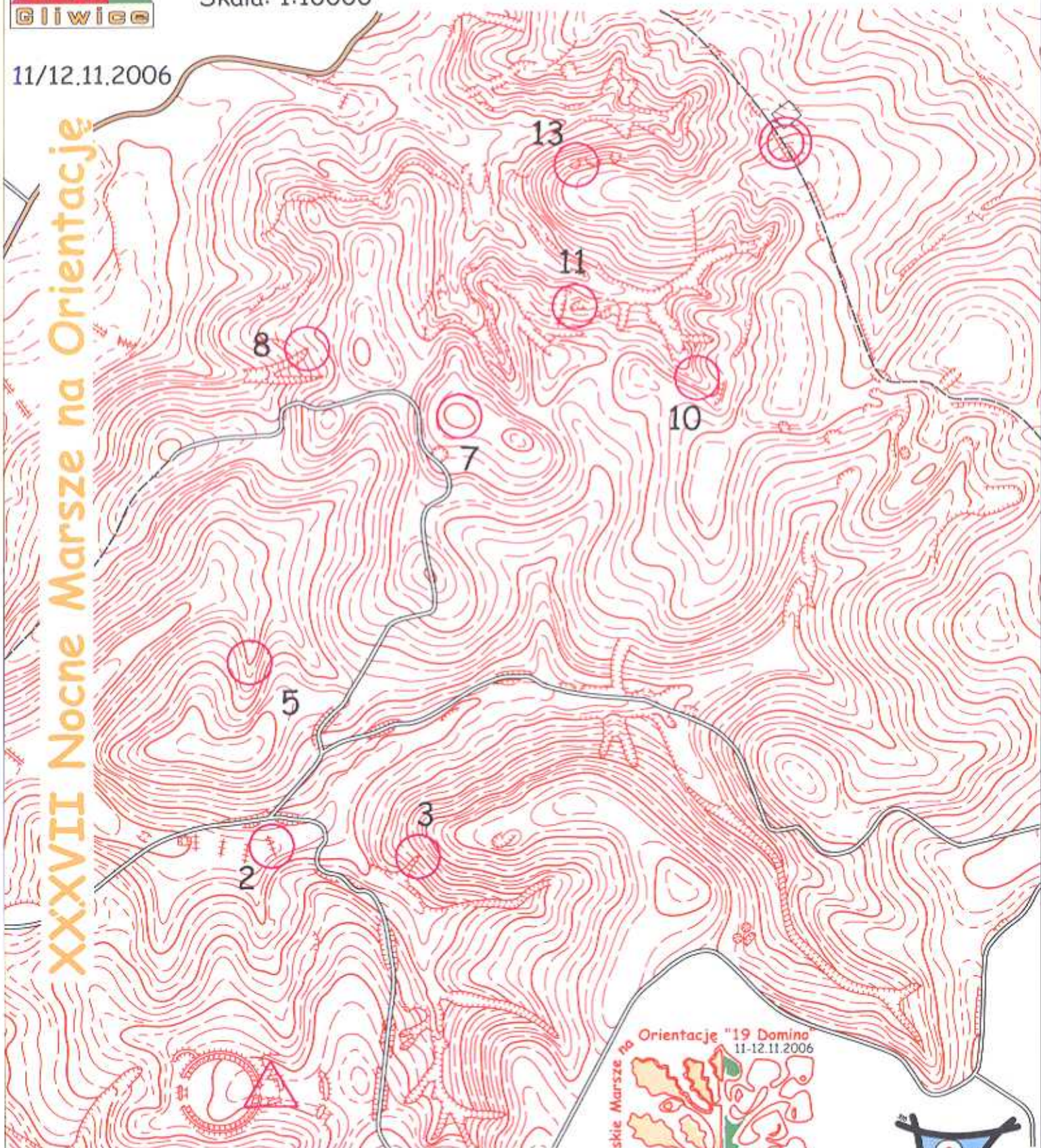


- Krótki opis do zdjęcia:
- aktualność zdjęcia lotniczego 1999+2002,
 - skala zdjęcia nieznana (ale zbliżona do 1:10000),
 - pola zakreślone to uprawy - proszę omijać,
 - fioletowa linia jest linią graniczną gminy Kornowac i Lubonii.

Gliwicki Klub Terenoznawczy "CYRKINO"
Oddział PTTK Ziemi Gliwickiej w Gliwicach

11/12.11.2006

XXXVII Nocne Marsze na Orientację



Krótki opis:

- mapa aktualizowana tylko w miejscach PK,
- aktualność mapy 1992 r.,
- przedstawione ukształtowanie terenu jest zgeneralizowane.
- w sumie należy potwierdzić 14 PK,
- zasada potwierdzenia - cyfrowy opis PK + kod z lampionu,
- kolejność potwierżeń dowolna.



Gliwicki Klub Terenoznawczy "CYRKINO"
Oddział PTTK Ziemi Gliwickiej w Gliwicach

